

ハイクオリティ満載。 価値あるコンパクト設計

SS

コンパクト型運賃集中精算機



フロンティア・スピリットで奉仕する

ODAWARA

SS SYSTEM



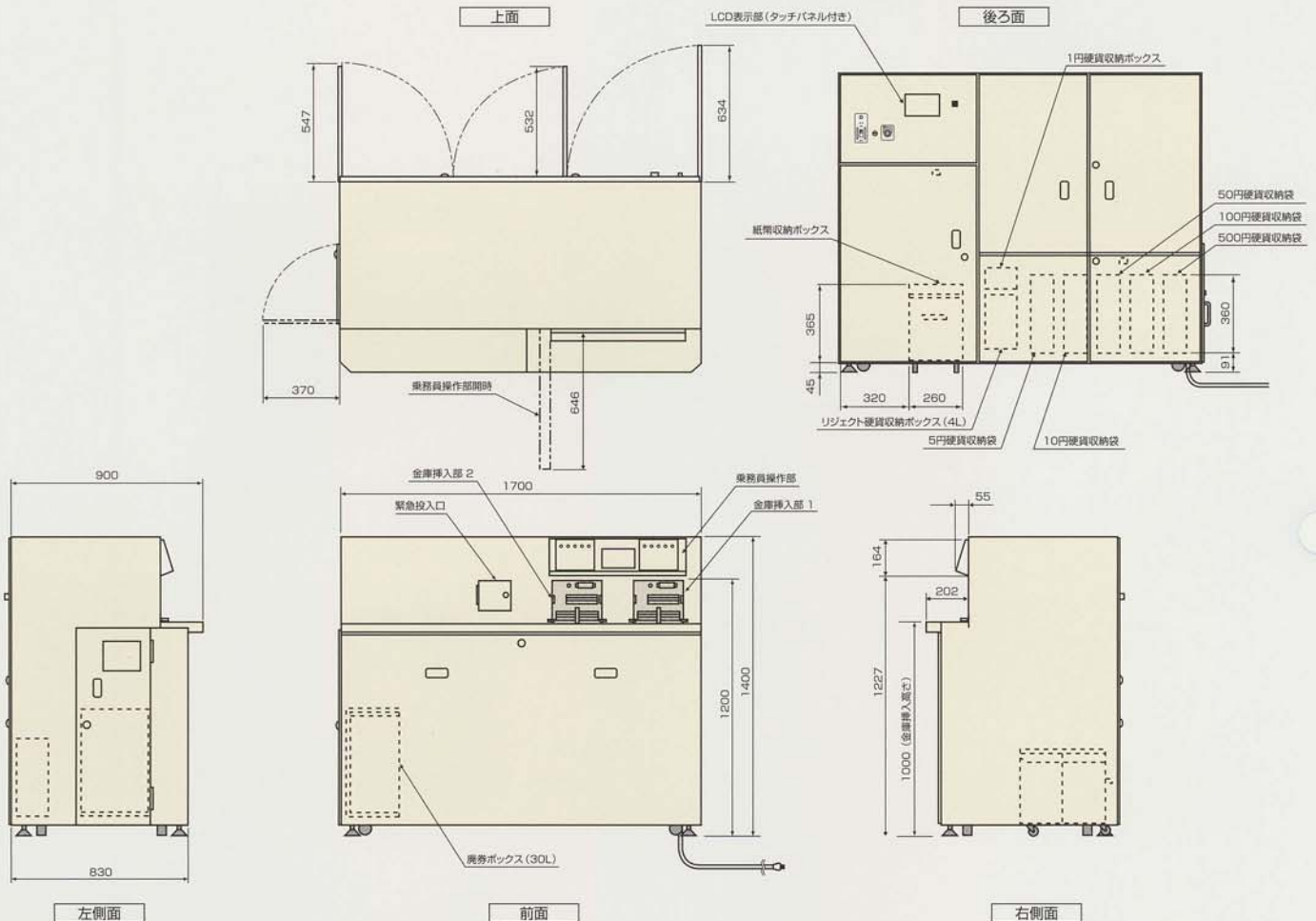
機器名称形式

■コンパクト型運賃集中精算機 SS型

本体仕様

- 外観寸法／高さ1400mm 幅1700mm 奥行900mm
- 重量／約400kg
- 紙幣収納部／容量約20リットル
- 硬貨袋部／容量約5リットル(10円硬貨で約4,000枚)×5袋
- 廃券収納部／容量約30リットル

- 本機に金庫を挿入し精算する事により、金庫内の貨幣類を券銭分離し、硬貨計数を行います。
- 乗務員IDカードとダイヤカードを使用する事により、さまざまな精算データの識別を行います。
- 貨幣は硬貨を計数し、(金種別に収納)紙幣・券類に分別します。
- 各データはパソコンに転送、日単位や月単位での各種集計処理を行う事ができます。



株式会社 小田原機器

販売代理店

本社営業部 / 〒250-0005 神奈川県小田原市中町1-11-3 TEL.0465-23-1264 (代) FAX.0465-23-0110
 東京営業所 / 〒105-0004 東京都港区新橋3-7-2 吉松ビル2F TEL.03-3508-0410 (代) FAX.03-3598-1437
 仙台営業所 / 〒982-0812 仙台市太白区上野山2-17-8 TEL.022-243-1561 (代) FAX.022-243-1562
 関西営業所 / 〒559-0007 大阪市住之江区粉浜西2-3-50 田中ビル2F TEL.06-6675-0621 (代) FAX.06-6675-0622
 西日本営業所 / 〒816-0077 福岡市博多区元町2-1-1-101 TEL.092-572-7051 (代) FAX.092-572-7050
 e-mail:eigyuu@odawarakiki.com URL:http://www.odawarakiki.com